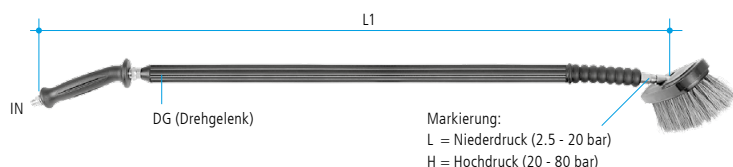


- ✓ **Minimum Arbeitsdruck 2.5 bar**
- ✓ **Minimum Durchflussmenge 5 l/min**
- ✓ **Naturhaaborsten**
- ✓ **Wintersicherungstauglich**
- ✓ **Verfügbar in verschiedenen Längen**
- ✓ **Erhältlich mit eingebautem Drehgelenk**

Die Mosmatic Flex-Bürstenlanze bietet einen zusätzlichen Vorteil gegenüber allen bekannten Standard-Bürstenlanzen: Direkt vor dem Bürstenkopf ist ein Mechanismus eingebaut, der die Lanze einknicken lässt, sobald kein Druck mehr vorhanden ist. Baut sich der Wasserdruck innerhalb des Mechanismus wieder auf, verfestigt sich die Lanze. Dieser Druckaufbau geschieht allerdings nur durch den erneuten Geldeinwurf beim Automaten.



F-LAN (2.5 - 20 bar, minimum 5 l/min.)

Art. Nr	L1	IN	Schauminjekt.	DG	Handgriff	Gewicht
27.102	1000 mm	G1/4" kM	ja	---	---	1750g
27.103	1300 mm	G1/4" kM	ja	---	---	2000g
27.122	1000 mm	G1/4" M	ja	ja	---	1900g
27.123	1300 mm	G1/4" M	ja	ja	---	2100g
27.302	1200 mm	G1/4" M	ja	---	ja	2000g
27.303	1500 mm	G1/4" M	ja	---	ja	2250g
27.322	1200 mm	G1/4" M	ja	ja	ja	2150g
27.323	1500 mm	G1/4" M	ja	ja	ja	2400g

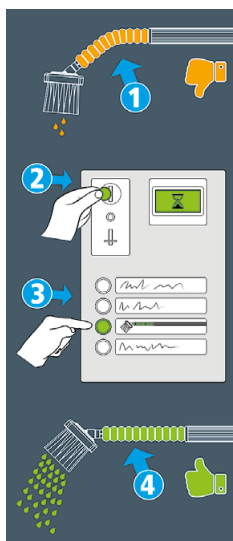
F-LAN HD (20 - 80 bar, minimum 9 l/min.)

Art. Nr	L1	IN	Schauminjekt.	DG	Handgriff	Gewicht
27.107	1000 mm	G1/4" kM	ja	---	---	1750g
27.108	1300 mm	G1/4" kM	ja	---	---	2000g
27.127	1000 mm	G1/4" M	ja	ja	---	1900g
27.128	1300 mm	G1/4" M	ja	ja	---	2100g
27.307	1200 mm	G1/4" M	ja	---	ja	2000g
27.308	1500 mm	G1/4" M	ja	---	ja	2250g
27.327	1200 mm	G1/4" M	ja	ja	ja	2150g
27.328	1500 mm	G1/4" M	ja	ja	ja	2400g

Bedienschild

Das Bedienschild erklärt dem Anwender die Funktionsweise der Flex-Bürstenlanze. Es verdeutlicht zudem, dass diese nur mit Geldeinwurf betrieben werden kann. Dieses Schild sollte in der Nähe der Flex-Bürstenlanze platziert werden.

Art. Nr	Breite	Höhe	Material	Gewicht
902.999	300 mm	700 mm	2 mm Forex	330g



Zeichenerklärung

M.. = metrisches Gewinde, ..M = Aussengewinde, F = Innengewinde, G = Gasrohr-Gewinde, QV = Quickverschraubung, SV = Schneidringverschraubung
D = Durchmesser, k = konisch, L = Länge, NW = Nennweite, SW = Schlüsselweite, IN = Medieneingang, OUT = Medienausgang, RS = Rückstellung

TECHNISCHE DATEN

Druck	2.5 - 80 bar (0.25 - 8 MPa)
Temperatur	120°C
Nennweite	6
Durchflussmedium	pH 3-12