

DATENBLATT

7CP PLUNGERPUMPEN

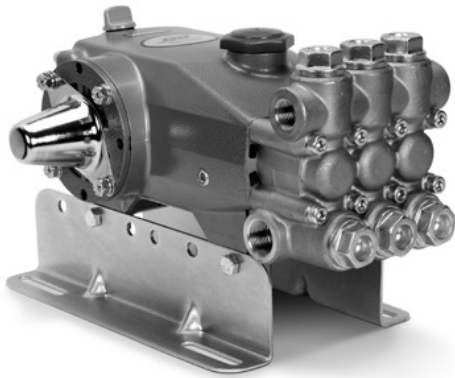


Messing Modelle:

7CP6110CS, 7CP6170

Edelstahl Getriebe Modelle:

7CP6110CSG1, 7CP6170G1



Modell 7CP6170 gezeigt
(Winkelschienen und Wellenschutzkappe separat erhältlich)

EIGENSCHAFTEN

- Geschmiedeter Messingpumpenkopf.
- Flexible Kupplung/Pumpenträger, Getriebe und Riementrieb Optionen bieten Flexibilität bei kompakter Grundfläche.
- Standard NBR Dichtungen mit alternativen Optionen für Temperatur und chemische Kompatibilität.
 - FPM – .0110
 - EPDM – .0220
 - Hohe Temp, 93.3° C – .3400 (kurzzeitiger Trockenlauf möglich)

ALLGEMEINE

SPEZIFIKATIONEN

	U.S.	Metrisch
Vordruck max	bis zu 70 psi	bis zu 4.9 bar
Max. Medientemperatur	140°F	60°C
Über 54°C informieren Sie sich bei Cat Pumps über die erforderlichen Zulaufbedingungen und Dichtungen.		
Bohrung	0.866"	22 mm
Ölmenge Kurbelgehäuse	38 oz.	1.15 l
Sauganschluss (2)	3/4" NPT(innen)	3/4" NPT(innen)
Druckanschluss (2)	1/2" NPT(innen)	1/2" NPT(innen)
Wellendurchmesser	0.945"	24 mm
Gewicht (7CP6110CS)	29.1 lbs.	13.2 kg
Gewicht 7CP6170)	29.7 lbs.	13.5 kg
Gewicht (7CP6110CSG1, 7CP6170G1)	38.6 lbs.	17.5 kg
Abmessungen (7CP6110CS)	13.45 x 9.26 x 6.89"	342 x 235 x 175 mm
Abmessungen 7CP6170)	13.45 x 11.14 x 6.89"	342 x 283 x 175 mm
Abmessungen (7CP6110CSG1, 7CP6170G1)	13.45 x 12.25 x 6.97"	342 x 311 x 177 mm

SPEZIFIKATIONEN

U.S. Einheiten

Metrische Einheiten

7CP6110CS

Fördermenge	10.5 gpm	40 l/min
Druckbereich	100 bis 2000 psi	6.9 bis 138 bar
Pumpendrehzahl*	1750 rpm	1750 U/min
Hub	0.854"	21.7 mm

7CP6170

Fördermenge	11 gpm	41.6 l/min
Druckbereich	100 bis 2000 psi	6.9 bis 138 bar
Pumpendrehzahl*	1450 rpm	1450 U/min
Hub	1.024"	26 mm

7CP6110CSG1

Fördermenge	10.0 gpm	38.0 l/min
Druckbereich	100 bis 2000 psi	6.9 bis 138 bar
Pumpendrehzahl	1667 rpm	1667 U/min
Motordrehzahl	3400 rpm	3400 U/min
Hub	0.854"	21.7 mm

7CP6170G1

Fördermenge	12.0 gpm	45.0 l/min
Druckbereich	100 bis 1800 psi	6.9 bis 124 bar
Pumpendrehzahl	1600 rpm	1600 U/min
Motordrehzahl	3264 rpm	3264 U/min
Hub	1.024"	26 mm

*Minstdrehzahl der Pumpen ist 100 U/min.

ALTERNATIVE

SPEZIFIKATIONEN

U.S. Einheiten

Metrische Einheiten

7CP6170

Fördermenge	12.0 gpm	45.0 l/min
Druckbereich	100 bis 1800 psi	6.9 bis 124 bar
Pumpendrehzahl*	1600 rpm	1600 U/min

Montageflansch: SAEJ609, Flansch B, Verlängerung 4 (1" Ø),
Wellenlänge = 3-1/4", Pilot Ø = 5-3/4", B.C. Ø = 6-1/2",
Gewinde = 3/8" -16 UNC TAP

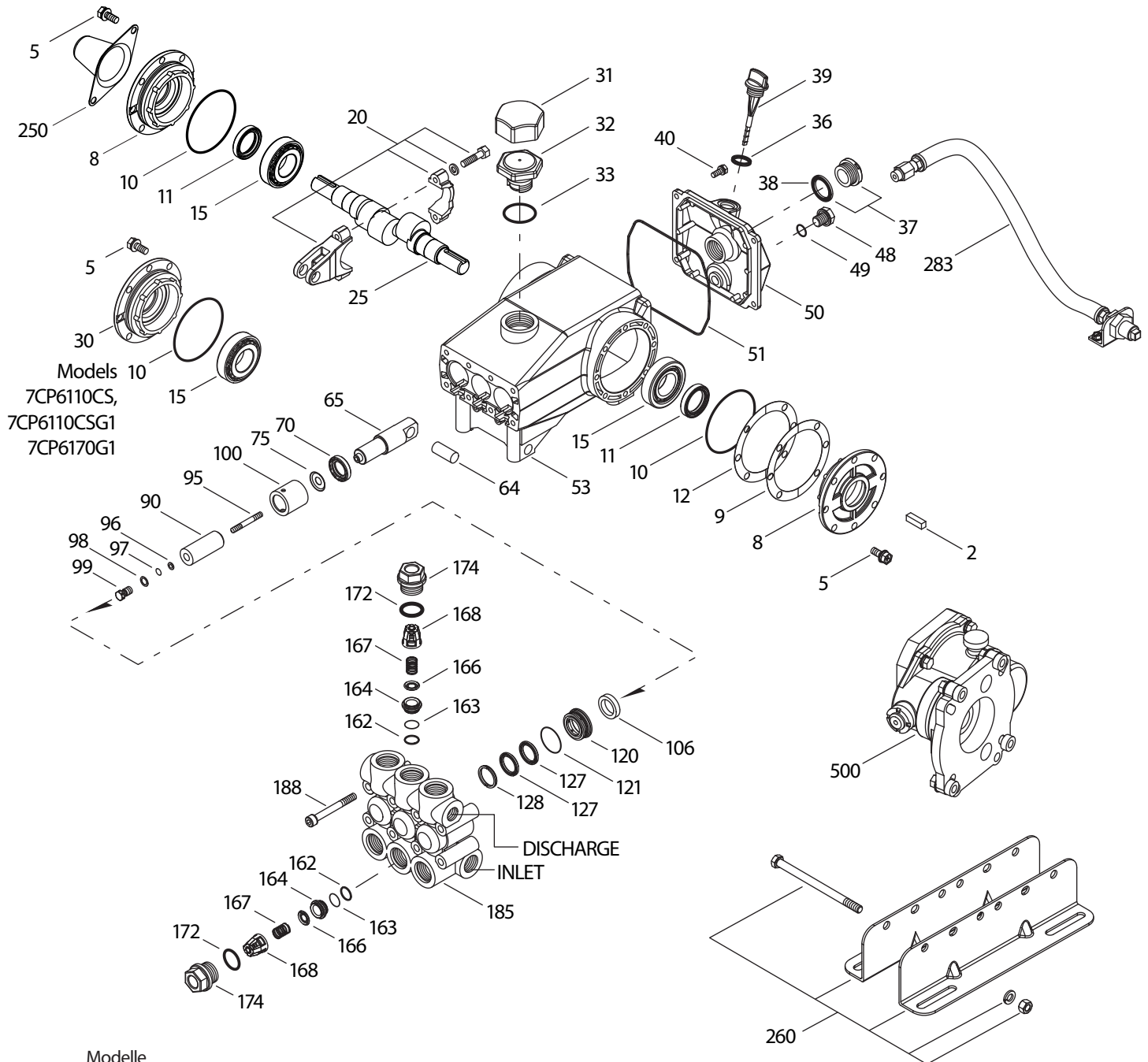
ERFORDERLICHE ELEKTRISCHE LEISTUNG IN kW

MODELLE	FÖRDER- MENGE		DRUCK			U/min
			psi 1500	psi 1800	psi 2000	
	U.S. gpm	l/min	bar 103	bar 124	bar 138	
7CP6110	10.5	40.0	8.6	10.3	11.5	1750
7CP6170	11.0	41.6	8.9	10.8	12.0	1450
7CP6110G1	10.0	38.0	Wenden Sie sich an den Motorhersteller			1667
7CP6170G1	12.0	45.0				1600

STÜCKLISTE

POS.	TEIL NR.	MAT.	BEZEICHNUNG	STK.
	7CP6110CS			
	7CP6170			
2	30067	STL	Passfeder (M8x7.5x25)	1
5	126540	STCP R	Schraube, Sechsk. Sems (M8x20)	8
8	49501	AL	Deckel, Lager	1/2
9	49503	FBR	Distanzscheibe, geteilt 2-Tlg, aussen	0-6
10	12393	NBR	O-Ring, Lagergehäuse - 70D	2
11	49190	NBR	Radialwellendichtring	1/2
12	49504	S	Distanzscheibe, geteilt 2-Tlg, innen	0-4
15	63479	STL	Lager, Rolle	2
20	48727	TNM	Pleuel, komplett [2/03]	3
25	49498	FCM	Kurbelwelle - einseitig (M21.7) (7CP6110CS, 7CP6110CSG1) (7C_RS - Wellenende links)	1
	49649	FCM	Kurbelwelle - einseitig (M26) (7CP6170G1)	1
	46963	FCM	Kurbelwelle - beidseitig (M26) (7CP6170)	1
30	48527	AL	Deckel, Lager, Blind (7CP6110CS, 7CP6110CSG1, 7CP6170G1)	1
	49501	AL	Deckel, Lager (7CP6170)	1
31	828710	PE	Schutzkappe, Öl m/Dichtung	1
32	43211	ABS	Verschluss, Öleinfüllstutzen	1
33	14177	NBR	O-Ring, Verschluss -70D	1
36	129343	RBR	Dichtung, Ölmesstab	1
37	92241	PC	Ölschauglas mit Dichtung - 80D	1
38	44428	NBR	Flachdichtung, Ölschauglas - 80D	1
39	49948	ABS	Ölmesstab [11/12] (siehe Referenz Bulletin 005)	1
40	125824	STCP R	Schraube, Sechsk. Sems (M6x16)	4
48	25625	STCP	Ölablassschraube (1/4"x19 BSP)	1
49	23170	NBR	O-Ring, Ablassschraube -70D	1
50	46959	AL	Deckel, Rückseite	1
51	14030	NBR	O-Ring, Gehäusedeckel - 70D	1
53	48577	AL	Kurbelgehäuse	1
64	46969	CM	Bolzen, Kreuzkopf	3
65	46968	BBNP	Plungerstange	3
70	48281	NBR	Dichtring, Plungerstange - 70D	3
75	43328	S	Stauscheibe	3
90	48559	CC	Plunger, Keramik (M22x55)	3
95	126555	STCP R	Stehbolzen, Plungerhalter (M6x50)	3
96	43235	PTFE	Stützring, Plungerhalter	3
97	17399	NBR	O-Ring, Plungerhalter - 80D	3
	14160	FPM	O-Ring, Plungerhalter - 80D	3
	◆ 46204	EPDM	O-Ring, Plungerhalter - 70D	3
98	45891	CU	Scheibe, Plungerhalter	3
99	46504	S	Plungerhalter (M6)	3
100	46964	NY	Dichtungshalter	3
106	49644	NBR	Dichtung, Niederdruck m/SS-Feder	3
	49704	FPM	Dichtung, Niederdruck m/SS-Feder	3
	◆ 48650	EPDM	Dichtung, Niederdruck m/SS-Feder	3
	76704	ST	Dichtung, Niederdruck m/S-Feder	3
120	48279	BB	Dichtungsgehäuse	3
121	13984	NBR	O-Ring, Dichtungsgehäuse - 70D	3
	14333	FPM	O-Ring, Dichtungsgehäuse	3
	◆ 48649	EPDM	O-Ring, Dichtungsgehäuse	3
127	48278	STG	V-Packung	6
128	48280	BB	Adapter, männlich	3
162	43248	PTFE	Stützring, Ventilsitz	6
163	43249	NBR	O-Ring, Ventilsitz - 80D	6
	44383	FPM	O-Ring, Ventilsitz - 70D	6
	◆ 46206	EPDM	O-Ring, Ventilsitz - 70D	6
164	44718	S	Ventilsitz	6
166	43721	S	Ventil	6
167	43751	S	Feder, Ventil	6
168	44564	PVDF	Federhalter, Ventil	6
172	17617	NBR	O-Ring, Ventilstopfen - 90D	6
	11691	FPM	O-Ring, Ventilstopfen - 90D	6
	◆ 46207	EPDM	O-Ring, Ventilstopfen - 70D	6
174	43850	BB	Ventilstopfen	6
185	48274	FBB	Pumpenkopf	1
188	126513	STCP R	Schraube, Zyl. (M8x70)	8
250	120220	STCP	Wellenschutzkappe (nur Modell 7CP6170)	1
260	126609	STZP R	Winkelschienenatz	1
283	34334	—	Satz, Ölablass-Schlauch	1
299	816764	FBB	Pumpenkopf, komplet t m/NBR Dichtungen und O-Ringen	1

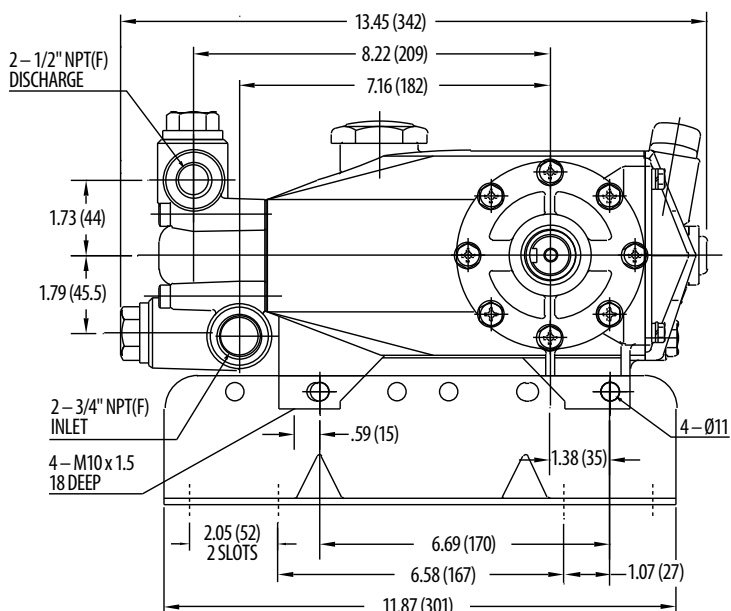
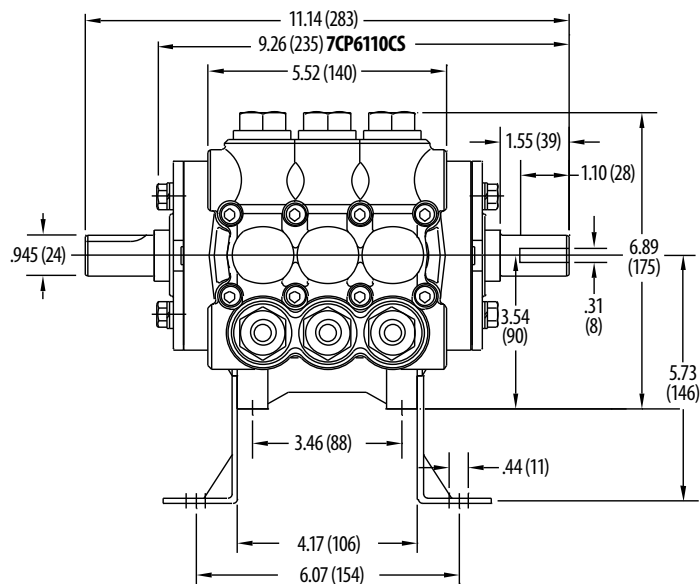
EXPLOSIONSZEICHNUNG



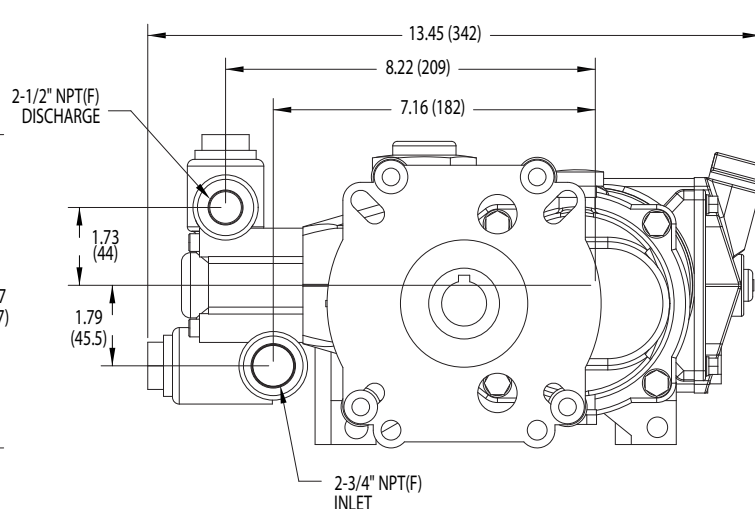
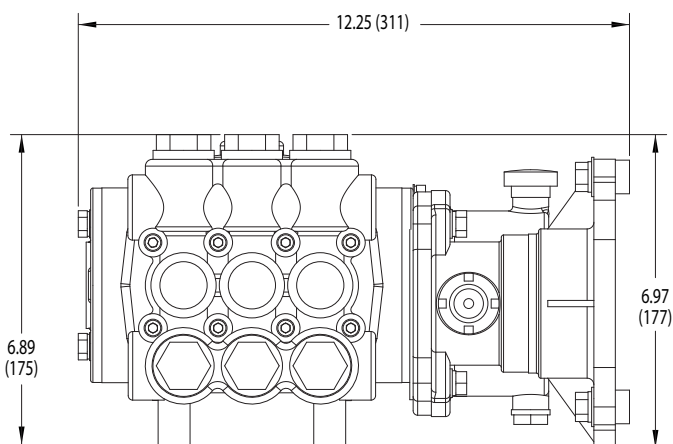
Modelle
7CP6110CS, 7CP6170
7CP6110CSG1, 7CP6170G1
September 2017

POS.	TEIL NR.	MAT.	BEZEICHNUNG	STK.
	7CP6110CS			
	7CP6170			
300	76933	NBR	Dichtungssatz (Enthält: 97, 106, 121, 127) Standard	1
	76950	FPM	Dichtungssatz (Enthält: 97, 106, 121, 127) .0110	1
	◆ 31936	EPDM*	Dichtungssatz (Enthält: 97, 106, 121, 127) .0220	1
	76068	STHT	Dichtungssatz (Enthält: 97, 106, 121, 127) .3400	1
310	34920	NBR	Ventilsatz, vormontiert (Enthält: 162, 163, 164, 166, 167, 168, 172) Standard, .3400	2
	31256	FPM	Ventilsatz, vormontiert (Enthält: 162, 163, 164, 166, 167, 168, 172) .0110	2
	◆ 31253	EPDM	Ventilsatz, vormontiert (Enthält: 162, 163, 164, 166, 167, 168, 172) .0220	2
500	8081	—	Getriebe (siehe extra Datenblatt)	1
	6107	—	Öl, Flasche (0,62 l) ISO-68 Hydraulic (vor Inbetriebnahme mit angegebener Ölmenge füllen)	1-2

Fett gedruckte Teilnummern sind nur für ein bestimmtes Pumpenmodell. Kursiv gedrucktes ist optional erhältlich. [] Datum der letzten Produktionsänderung. ◆ Silikon Öl/Fett erforderlich.
† Produktionsteile sind andere als Reparaturteile. R Komponenten entsprechen der RoHS-Richtlinie. *Überprüfen Sie die einzelnen Teile in jedem Satz auf Material-Identifikation.
Weitere Informationen finden Sie in den Tech Bulletins 002, 003, 024, 036, 043, 053, 064, 074 und 083. Siehe Referenz Bulletin 005
Materialschlüssel (nicht enthalten in der Teil Nr.): ABS=ABS Plastik AL=Aluminium BB=Messing BBNP=Messing/vernickelt CC=Keramik CM=Chrom-Moly CU=Kupfer
EPDM=Ethylene Propylene Diene Monomer F=Grauguss FBB=geschmiedetes Messing FBR=Faser FCM=geschmiedetes Chrom-Moly FPM=Fluorkarbon-Kautschuk
NBR=Acrylnitril-Butadien-Kautschuk (Buna-N) NY=Nylon PTFE=Polytetrafluorethylen PVDF=Polyvinylidenfluorid RBR=Gummi S=304 Edelstahl STG=Spezialmischung PTFE weiß
STHT=spezielles PTFE hohe Temperatur STL=Stahl STCP=Stahl/verchromt STZP=Stahl/verzinkt TNM=extra hohe Festigkeit



Modell 7CP6170



Modelle 7CP6110G1, 7CP6170G1

⚠ ACHTUNG WARNUNG

Alle Systeme benötigen sowohl eine primäre Druckregleinrichtung (d.h. Regelventil oder Umlaufventil) und ein zweites Sicherheits-Druckentlastungssystem (z.B. Sicherheitsventil, Druckentlastungsventil usw.). Falls solche Entlastungssysteme nicht installiert werden, kann dies zu Personenschäden oder Schäden an der Pumpe oder Systemkomponenten führen. CAT PUMPS übernimmt keine Haftung oder Verantwortung für Betrieb eines Hochdrucksystems seiner Kunden.

Bitte lesen Sie vor der Installation bzw. vor Inbetriebnahme unbedingt unsere Betriebsanleitung mit Sicherheits- und Installationshinweisen. Sie finden unsere Betriebsanleitungen und Hinweise zu unseren allgemeinen Geschäftsbedingungen auf unserer Homepage www.catpumps.de



CAT PUMPS DEUTSCHLAND GMBH
 BUCHWIESE 2-4, 65510 IDSTEIN - DEUTSCHLAND
 TEL. +49 (0)6126-9303-0 — FAX +49 (0)6126-9303-33
 E-Mail: info@catpumps.de
www.catpumps.de