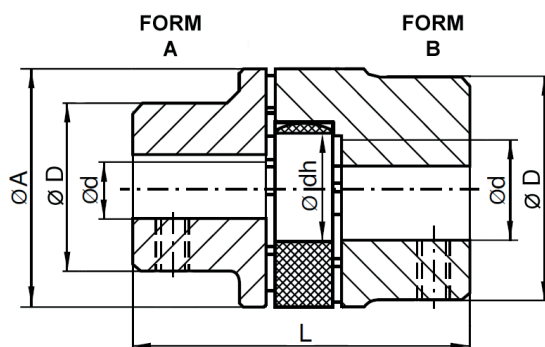
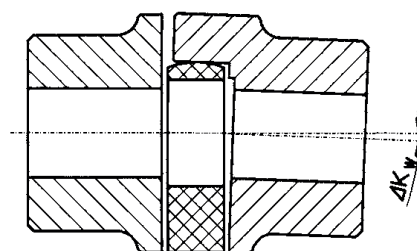
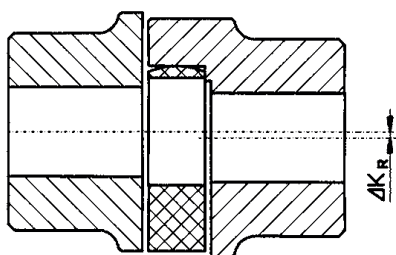
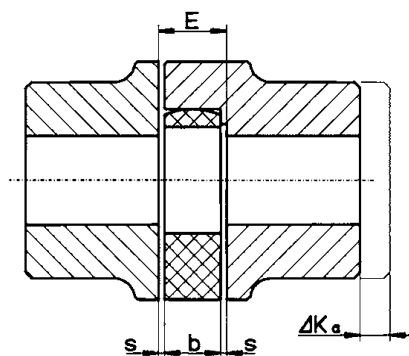


# KLAUENKUPPLUNG



## Maße

Artikel Nr.	Größe	Pumpenseite			Motorseite			Durchmesser A Ø [mm]	Durchmesser dh Ø [mm]	Länge L [mm]	Werkstoff	Gewicht g
		Bohrung d (H7) Ø [mm]	Durchmesser D Ø [mm] + Form		Bohrung d (H7) Ø [mm]	Durchmesser D Ø [mm] + Form						
709642	K24	16,5	40 A		24	40 A		55	27	78	AL	225
704348	K24	16,5	40 A		28	53 B		55	27	78	AL	270
709658	K24	20	40 A		24	40 A		55	27	74	AL	210
709641	K24	20	40 A		28	53 B		55	27	74	AL	255
709616	K28	20	48 A		38	63 B		65	30	84	AL	385
709618	K38	24	66 A		28	66 A		80	38	114	GG	2325
709620	K38	24	66 A		42	77 B		80	38	114	GG	2400

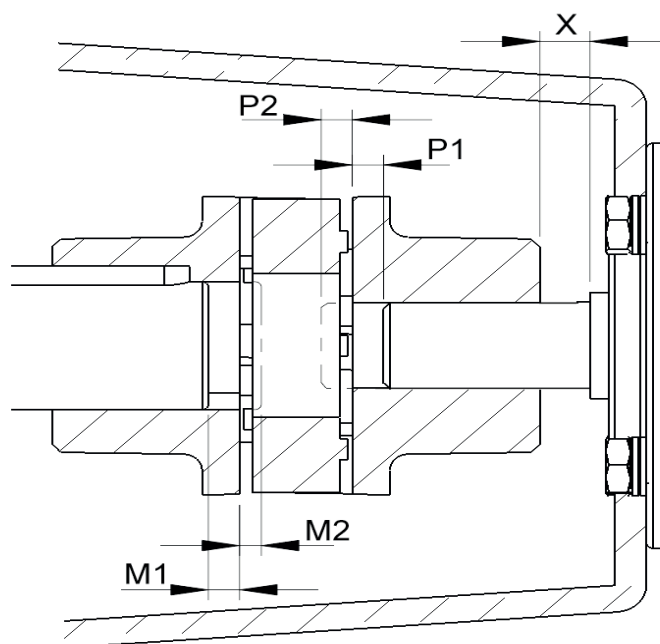


## maximal zulässige Verlagerungswerte

Die angegebenen Werte dürfen nicht gleichzeitig auftreten. Bei gleichzeitigem auftreten von Radial- und Winkelversatz dürfen die zulässigen Verlagerungswerte nur anteilig genutzt werden.

Größe	Spaltmaß [mm]			Axialversatz ΔKa [mm]	Radialversatz ΔKr [mm]				Winkelversatz ΔKw [°]			
					Drehzahl n [1/min]				Drehzahl n [1/min]			
	E	b	s		750	1000	1500	3000	750	1000	1500	3000
K24	18	14	2,0	1,4	0,30	0,27	0,22	0,15	1,1	1,0	0,9	0,8
K28	20	15	2,5	1,5	0,34	0,30	0,25	0,17	1,1	1,0	0,9	0,8
K38	24	18	3,0	1,8	0,38	0,35	0,28	0,19	1,1	1,1	1,0	0,8

Bei der Montage ist darauf zu achten, dass das Maß E eingehalten wird, damit der Zahnkranz beweglich bleibt.



## Einbaumaße

Artikel Nr.	Pumpentyp	Motorbaugröße	X [mm]	P1 [mm]	P2 [mm]	M1 [mm]	M2 [mm]
<b>709642</b>	3CP	90		4		0	
	230-277 (3FR)	90 (FL Ø160)		5		0	
	230-277 (3FR)	90 (FL Ø140)	0				12
<b>704348</b>	3CP	100-112	0				3
	230-277 (3FR)	100-112	0				2
<b>709658</b>	5CP	90			1,5	0	
	300-307/340-357 (5FR)	90		6		0	
	310/311/317/323/390 (5FR)	90		1		0	
<b>709641</b>	5CP	100-112	0				1
	300-357/323/390 (5FR)	100-112	0			2	
<b>709616</b>	5CP	132	0				0,5
	300-307/340-357 (5FR)	132			1	0	
	310/311/317/323/390 (5FR)	132			6	0	
<b>709618</b>	7CP	100-112	0				0,5
<b>709620</b>	7CP	160		17,5		0	
	530/550/53-60 (7FR)	160		17		7	
	700/781 (7/8FR)	160		0		0	

Bei Montage und Demontage der Kupplung ist sicherzustellen, dass die Anlage still steht.

Die Kupplung darf nur den technischen Daten entsprechend eingesetzt werden. Für entstehende Schäden bei unsachgemäßer Verwendung übernehmen wir keine Haftung.



**CAT PUMPS DEUTSCHLAND GMBH**  
 BUCHWIESE 2-4, 65510 IDSTEIN - DEUTSCHLAND  
 TEL. +49 (0)6126-9303-0 — FAX +49 (0)6126-9303-33  
 E-Mail: [info@catpumps.de](mailto:info@catpumps.de)  
[www.catpumps.de](http://www.catpumps.de)