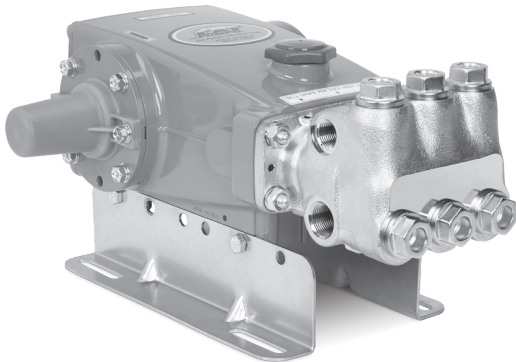


DATENBLATT

15 FRAME PLUNGERPUMPE



Messing Modell: 1050



(Wellenschutzkappe enthalten, Winkelschienen separat erhältlich)

EIGENSCHAFTEN

- Dreifach design bietet einen hohen Wirkungsgrad und geringe Pulsation.
- Vorgespannte Niederdruckdichtungen bieten sekundären Schutz gegen externe Leckagen und erfordern keine Packungseinstellung.
- Optionaler Riemenantrieb für präzise Strömungseinstellung.
- Kompakter Direktantrieb mit Pumpenträger und flexibler Kupplung. NEMA- oder IEC-Elektromotor oder Hydraulikoptionen verfügbar.
- Standard NBR Dichtungen mit alternativen Optionen für Temperatur und chemische Kompatibilität.

ALLGEMEINE

SPEZIFIKATIONEN

	U.S.	Metrisch
Bohrung	0.945"	24 mm
Hub	1.181"	30 mm
Ölmenge Kurbelgehäuse	42 oz.	1.26 l
Sauganschluss (2)	3/4" NPT(innen)	3/4" NPT(innen)
Druckanschluss(2)	1/2" NPT(innen)	1/2" NPT(innen)
Antriebswelle	beidseitig	beidseitig
Wellendurchmesser	1.181"	30 mm
Gewicht	44 lbs.	20 kg
Abmessungen	16.30 x 12.99 x 6.45"	414 x 330 x 164 mm

SPEZIFIKATIONEN

	U.S.	Metrisch
Fördermenge	10 gpm	38 l/min
Druckbereich	100 - 2200 psi	6.9 - 152 bar
Pumpendrehzahl*	958 rpm	958 U/min
Vordruck max.	-5 - 60 psi	-0.35 - 4.1 bar
Max. Medientemperatur (NBR)	160°F	71°C

*Minstdrehzahl der Pumpen ist 100 U/min.

Alternative Dichtungen für hohe Temperaturen bis 93,3°C (200 ° F) erhältlich.

ALTERNATIVE

SPEZIFIKATIONEN

	U.S.	Metrisch
Fördermenge	12.3 gpm	46.6 l/min
Druckbereich	100 - 1800 psi	6.9 - 124 bar
Pumpendrehzahl*	1180 rpm	1180 U/min
Vordruck max.	20 - 60 psi	1.4 - 4.1 bar
Max. Medientemperatur	100°F	38°C

*Minstdrehzahl der Pumpen ist 100 U/min.

ALTERNATIVE DICHTUNGSKONFIGURATIONEN

MATERIAL	ZUSATZCODE	MAXIMALE TEMPERATUR	
NBR	—	160°F	(71°C)
FPM	.0110	180°F	(82°C)
EPDM	.0220	160°F	(71°C)
FFKM	.0770	200°F	(93°C)
HT	.3000	180°F	(82°C)
STHT	.3400	190°F	(88°C)

BESTIMMUNG DER PUMPENDREHZAHL

$$\frac{\text{Fördermenge}}{\text{Pumpendrehzahl}} = \frac{\text{gewünschte l/min}}{\text{gewünschte U/min}}$$

BESTIMMUNG DER ERFORDERLICHEN kW

$$\text{kW} = \frac{\text{l/min} \times \text{bar}}{480}$$

BESTIMMUNG DER MOTORRIEMENSCHLEIBE

$$\frac{\text{Motorscheibe W.D.}}{\text{Pumpendrehzahl}} = \frac{\text{Pumpenscheibe W.D.}}{\text{Motordrehzahl}}$$

Für komplette Einheiten wenden Sie sich an Ihre CAT PUMPS Niederlassung.
Weitere Informationen finden Sie in der **Betriebsanleitung**.

STÜCKLISTE

POS.	TEIL NR.	MAT.	BEZEICHNUNG	STK.
5	126540	STCP R	Schraube, Sechsk. Sems (M8x20) (siehe Tech Bulletin 074)	8
8	134805	ALE	Lagergehäuse	2
9	855043	FBR	Distanzscheibe, geteilt 2-Tlg	0-2
10	11340	NBR	O-Ring, Lagergehäuse	2
11	43495	NBR	Radialwellendichtring	2
12	855044	S	Distanzscheibe, geteilt 2-Tlg	0-2
15	39060	STL	Lager, Kugel	2
20	48600	TNM	Pleuel, komplett	3
25	43494	FCM	Kurbelwelle - beidseitig (M30)	1
32	43211	ABS	Verschluss, Öleinfüllstutzen	1
33	14177	NBR	O-Ring, Verschluss	1
37	92241	PC	Ölschauglas mit Dichtung (siehe Tech Bulletin 074)	1
38	44428	NBR	Flachdichtung, Ölschauglas	1
40	126541	STCP R	Schraube, Sechsk. Sems (M6x20) (siehe Tech Bulletin 074)	4
48	25625	STCP	Ölablassschraube (1/4"x19 BSP)	1
49	23170	NBR	O-Ring, Ablassschraube	1
50	133576	ALE	Deckel, Rückseite	1
51	44834	NBR	O-Ring, Gehäusedeckel	1
53	134836	ALE	Kurbelgehäuse m/Spannstiften (Enthält: 54, 55)	1
54	27488	S	Spannstift	2
55	126545	STCP R	Stiftschraube (M10x45)	4
56	44664	POP	Ölauffangschale	1
64	43507	CM	Bolzen, Kreuzkopf	3
65	43501	SZZ	Plungerstange	3
69	126592	STCP R	Scheibe, Dichtring	3
70	43500	NBR	Dichtring, Plungerstange	3
75	43506	S	Stauscheibe	3
88	45675	S	Scheibe, geschlitz	3
89	43553	BB	Distanzstück, Plunger	3
90	43552	CC	Plunger (M24x77)	3
96	43235	PTFE	Stützring, Plungerhalter	3
97	17399	NBR	O-Ring, Plungerhalter	3
98	45891	CU	Scheibe, Plungerhalter	3
99	104360	S	Plungerhalter (M6) (siehe Tech Bulletin 074)	3
100	855001	POP	Dichtungshalter 2-Tlg	3
101	43554	—	Ölfilz	3
106	44035	NBR	Dichtung, Niederdruck m/SS-Feder	3
120	49290	BB	Dichtungsgehäuse (siehe Tech Bulletin 074)	3
121	14762	NBR	O-Ring, Dichtungsgehäuse	3
126	43558	BB	Adapter, weiblich	3
127	43559	SNG	V-Packung	6
128	43560	BB	Adapter, männlich	3
139	20326	BBCP	Stopfen, Einlass [3/4" NPT(F)]	1
162	43248	PTFE	Stützring, Ventilsitz	6
163	43249	NBR	O-Ring, Ventilsitz	6
164	44718	S	Ventilsitz	6
166	43721	S	Ventil	6
167	43751	S	Feder, Ventil	6
168	44564	PVDF	Federhalter, Ventil	6
172	17617	NBR	O-Ring, Ventilstopfen	6
174	43851	BBCP	Ventilstopfen (siehe Tech Bulletin 074)	6
185	46704	BBCP	Pumpenkopf	1
192	126231	STCP R	Federring (M10)	4
194	126522	STCP R	Sechskantmutter (M10)	4
250	855046	POP	Wellenschutzkappe m/zwei Schrauben	1

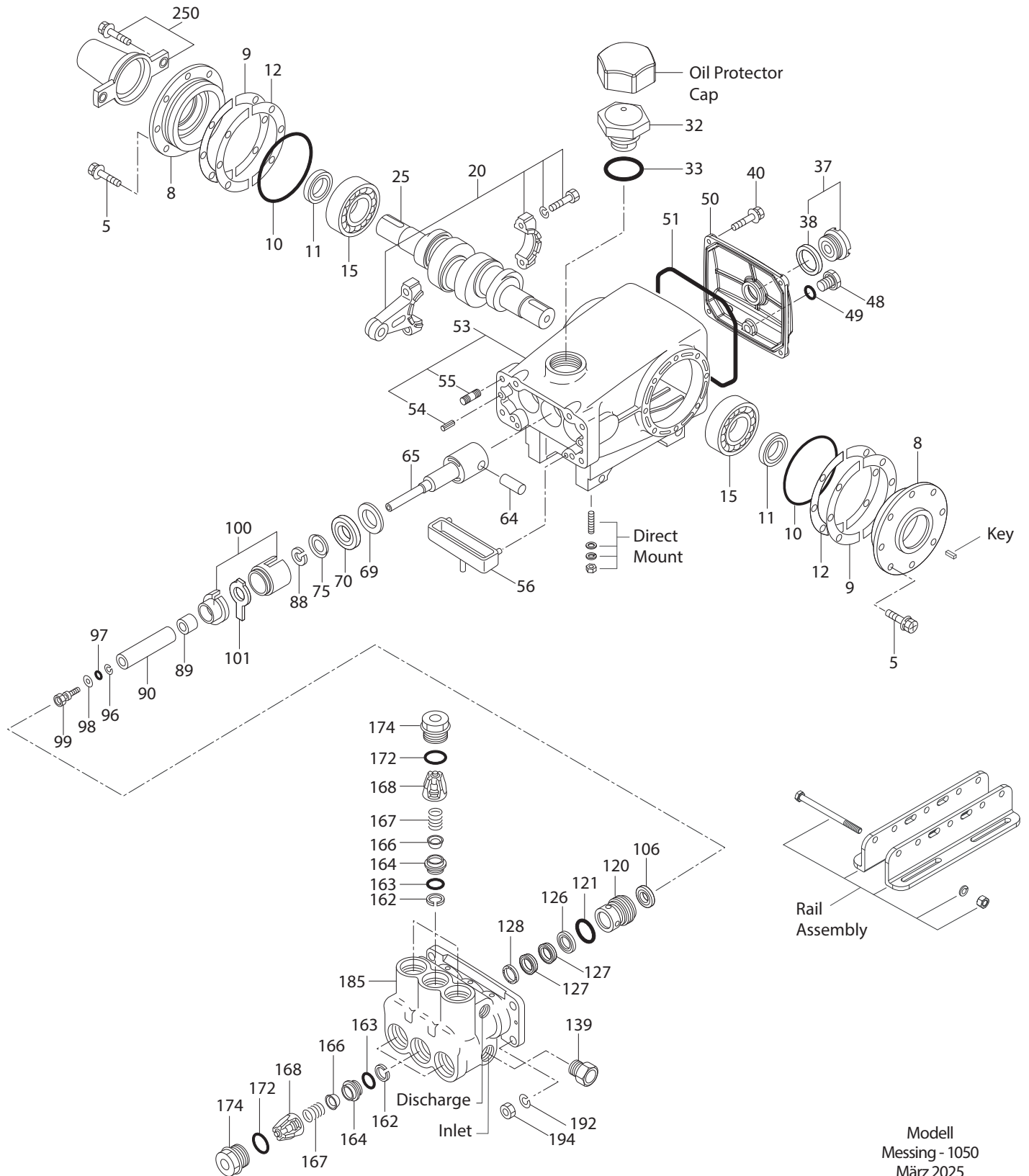
R Komponenten entsprechen der RoHS-Richtlinie.

Weitere Informationen finden Sie unter www.catpumps.com/literature/tech-bulletins.

Materialschlüssel (nicht enthalten in der Teil Nr.): ABS=ABS Plastik ALE=Aluminium Epoxid BB=Messing BBCP=Messing/verchromt CC=Keramik
 CM=Chrom-Moly CU=Kupfer FBR=Faser FCM=geschmiedetes Chrom-Moly FFKM=Perfluorelastomer FPM=Fluorkarbon-Kautschuk NBR=Acrylnitril-Butadien-Kautschuk (Buna-N)
 PC=Polykarbonat PE=Polyethylen POP=Polypropylen PTFE=Polytetrafluorethylen PVDF=Polyvinylidenfluorid S=304 Edelstahl SNG=Spezialmischung (Buna)
 STCP=Stahl/verchromt STL=Stahl STZP=Stahl/verzinkt SZZ=304 Edelstahl/Zamak TNM=extra hohe Festigkeit

Optionale Teile und Zubehör und Teile zur Wartung auf Seite 3. Standard und optionale Dichtungs- und Ventilsätze auf Seite 3 und 4.

EXPLOSIONSZEICHNUNG



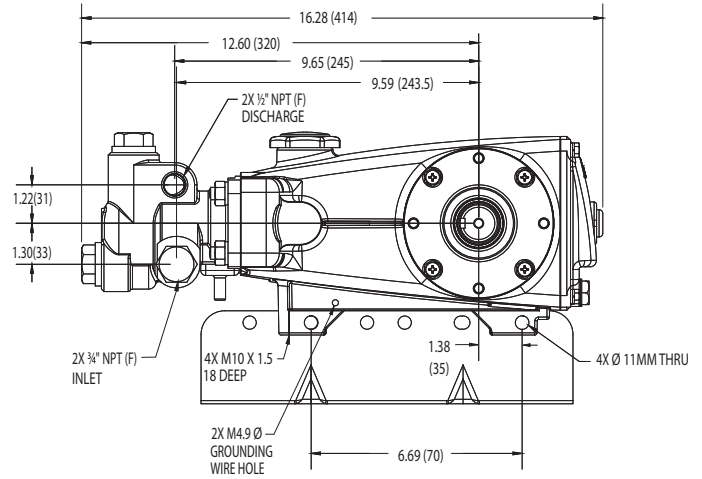
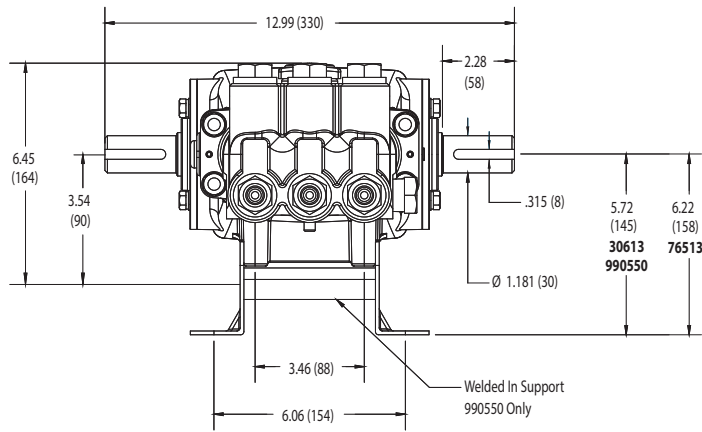
Modell
Messing - 1050
März 2025

OPTIONALE TEILE UND ZUBEHÖR

TEIL NR.	BEZEICHNUNG	STK.
30716	Passfeder (8 x 7 x 43)	1
126609	Winkelschienenensatz	1
30264	Montagesatz, direkt	1
828710	Schutzkappe, Öl m/Dichtung	1
34334	Satz, Ölablass-Schlauch (3/8" x 24") (nicht gezeigt)	1

TEILE ZUR WARTUNG

TEIL NR.	BEZEICHNUNG	STK.
33916	Dichtungssatz - Standard NBR	1
34920	Ventilsatz - Standard NBR	2
6107	Öl, Flasche (0,62 l) ISO 68 Hydraulic (vor Inbetriebnahme mit angegebener Ölmenge füllen)	2
6124	Dichtung, flüssig (0,1 l)	1
30696	Werkzeug, Ventilsitz (nicht gezeigt)	1
33006	Werkzeug, Dichtungsgehäuse (1/2") (nicht gezeigt)	1
814560	Pumpenkopf, komplett m/NBR Dichtungen und O-Ringen	1



DICHTUNGSSÄTZE Pro Pumpe ist ein (1) Dichtungssatz erforderlich

PUMPENMODELL	NBR (STD)	FPM (.0110)	EPDM (.0220) ♦	IPFE (.0770)	STHT (.3400)
1050	33916	30986	33913	76913	76062

POS. (in Dichtungssätzen)	TEIL NR.					BEZEICHNUNG	STK.
97	17399	14160	46204	701715	17399	O-Ring, Plungerhalter	3
106	44035	44388	46208	703243	76035	Dichtung, Niederdruck m/SS-Feder	3
121	14762	11737	46205	701851	14762	O-Ring, Dichtungsgehäuse	3
127	103692	103692	103692	103692	103692	V-Packung	6

♦ Silikon Öl/Fett erforderlich

VENTILSÄTZE Pro Pumpe sind zwei (2) Ventilsätze erforderlich

PUMPENMODELL	NBR (STD)	FPM (.0110)	EPDM (.0220) ♦	IPFE (.0770)	STHT (.3400)
1050	34920	31256	31253	76385	34920

POS. (in Ventilsätzen)	TEIL NR.					BEZEICHNUNG	STK.
162	43248	43248	43248	43248	43248	Stützring, Ventilsitz	3
163	43249	44383	46206	701852	43249	O-Ring, Ventilsitz	3
164	44718	44718	44718	44037	44718	Ventilsitz	3
166	43721	43721	43721	48793	43721	Ventil	3
167	43751	43751	43751	44039	43751	Feder, Ventil	3
168	44564	44564	44564	44564	44564	Federhalter, Ventil	3
172	17617	11691	46207	701853	17617	O-Ring, Ventilstopfen	3

♦ Silikon Öl/Fett erforderlich

⚠ ACHTUNG WARNUNG

Alle Systeme benötigen sowohl eine primäre Druckregleinrichtung (d.h. Regelventil oder Umlaufventil) und ein zweites Sicherheits-Druckentlastungssystem (z.B. Sicherheitsventil, Druckentlastungsventil usw.). Falls solche Entlastungssysteme nicht installiert werden, kann dies zu Personenschäden oder Schäden an der Pumpe oder Systemkomponenten führen. CAT PUMPS übernimmt keine Haftung oder Verantwortung für Betrieb eines Hochdrucksystems seiner Kunden.

Bitte lesen Sie vor der Installation bzw. vor Inbetriebnahme unbedingt unsere Betriebsanleitung mit Sicherheits- und Installationshinweisen. Sie finden unsere Betriebsanleitungen und Hinweise zu unseren allgemeinen Geschäftsbedingungen auf unserer Homepage www.catpumps.de